

**CARACTÉRISTIQUES TECHNIQUES  
(VOIE NORMALE 1435 MM)**

Charge utile (par panier de travail)	200 kg
Hauteur de travail maximum	9,65 m
Portée latérale maximale	3,6 m (droite/gauche)
Rayon de virage minimum	35 m
Surhaussement max. du rail	200 mm
Montée maxi du rail	40 ‰
Vitesse de déplacement max. sur route	4,5 km/h
Vitesse de déplacement max. sur rail	19,9 km/h
Vitesse de travail max. sur rail	2,5 km/h

**NIVEAU SONORE**

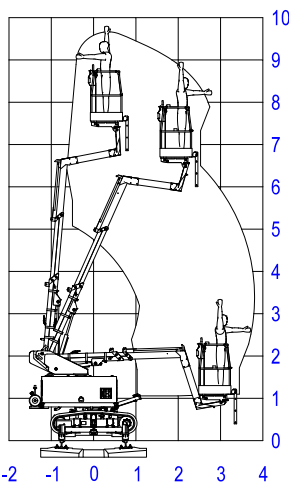
Niveau de pression acoustique à pleins gaz (Lp)	79 dB (A)
Niveau de pression acoustique au ralenti (Lp)	72 dB (A)

**CAPACITÉ DU RÉSERVOIR**

Hydraulique	30 l
Diesel	30 l

**DIMENSIONS | POIDS**

Longueur x Largeur (rail)	3,73 x 2,04 m
Hauteur sur roues ferroviaires (au-dessus de la surface de roulement)	2,4 m
Longueur x Largeur (route)	3,65 x 2,34 m
Hauteur sur roues routières	2,22 m
Panier de travail	0,76 x 0,5 m
Tare	2700 kg


**KEY FACTS**

- Plate-forme élévatrice de travail rail-route
- Télécommande par radio/filaire pour la mise sur rail
- Très bonne capacité de montée du chenillard
- Conformité à la directive machine 2006/42/CE, EN 280-2015
- Agrément réseau DB

**MOTEUR D'ENTRAÎNEMENT |**
**TRANSMISSION DE FORCE**

- 18,8 kW (25,6 ch) maxi, niveau d'émission 5
- Moteur diesel refroidi par eau
- Système 12 V avec batterie puissante
- Entraînement par 6 moteurs hydrauliques indépendants les uns des autres (4 pour le mode rail, 2 pour le mode route)


**SYSTÈME DE FREINAGE**

- Frein de stationnement sur les 2 roues ferroviaires et sur les 2 chenilles de route

**CHÂSSIS**

- Dispositif d'attelage à l'avant et à l'arrière

**UTILISATION**

- Panneau de commande dans le panier de travail
- Pompe de secours manuelle
- Projecteur de travail dans le panier
- Accès sécurisé par l'arrière entre la voie
- Utilisation du panier de travail sur le chenillard (sans déplacement en dehors de la position de base)
- Possibilité de travailler sous caténaire en circuit, grâce à un limiteur de levée

**ÉQUIPEMENT**

- Limiteur automatique de la charge pour le panier de travail
- Coupe-circuit batterie
- Composants électriques en version IP65 et IP67
- Surveillance électronique des fonctions de la machine par système de diagnostic intégré (blocage automatique de la manœuvre de levée)
- Commande radio/filaire pour la mise sur rail
- Blocage à contre-voie
- Klaxon électrique

**ÉQUIPEMENT EN OPTION**

- Alimentation électrique 230 V avec 3,5 kVA (prise électrique dans le panier de travail)
- Pompe de remplissage carburant électrique
- Sabot de freinage rail
- Rampes de mise sur rail
- Anémomètre
- Coffre-fort à clé
- Panier à support arrière avec coupleur rapide pour dispositif d'attelage de remorque
- Sac pour kit antipollution
- Extincteur
- Trousse de secours
- Huile hydraulique bio
- Rembourrage du dossier dans la plateforme de service
- Dispositif de mesure pour la position en hauteur et latérale du fil de contact
- Remorque tandem (RR C-POD + remorque = poids total inférieur à 3,5 t)
- Barre de remorquage
- Filtre à particules diesel
- Caisse à outils
- Traverse pour lever la machine
- Insonorisation
- Groupe hydraulique de secours (externe)