



CONFORME À LA NORME EN 280

P.E.M.P.(*) automotrice destinée à l'élévation des opérateurs à hauteur et portée de travail permettant d'accéder à tous les points des infrastructures de caténaire et de signalisation. CACES R486 Groupe B avec complément rail-route.



- CHARGE MAXIMALE DU PANIER
230 kg (2 personnes)



- HAUTEUR MAXIMALE DE TRAVAIL
15,40 m
- DEPORT MAXIMAL DE TRAVAIL
8,60 m



- VITESSE MAXIMALE
6 km/h sur route
10 km/h sur rail
5 km/h sur rail nacelle dépliée



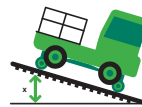
- MOTORISATION
Diesel



- TRANSMISSION HYDROSTATIQUE
4x sur rail et 4x sur pneus

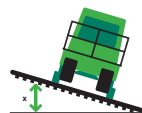


- FREINAGE NÉGATIF ET HYDROSTATIQUE



- RAMPE ADMISSIBLE SUR PNEUS 80 %

- PENTE MAXIMUM SUR RAIL
35 %

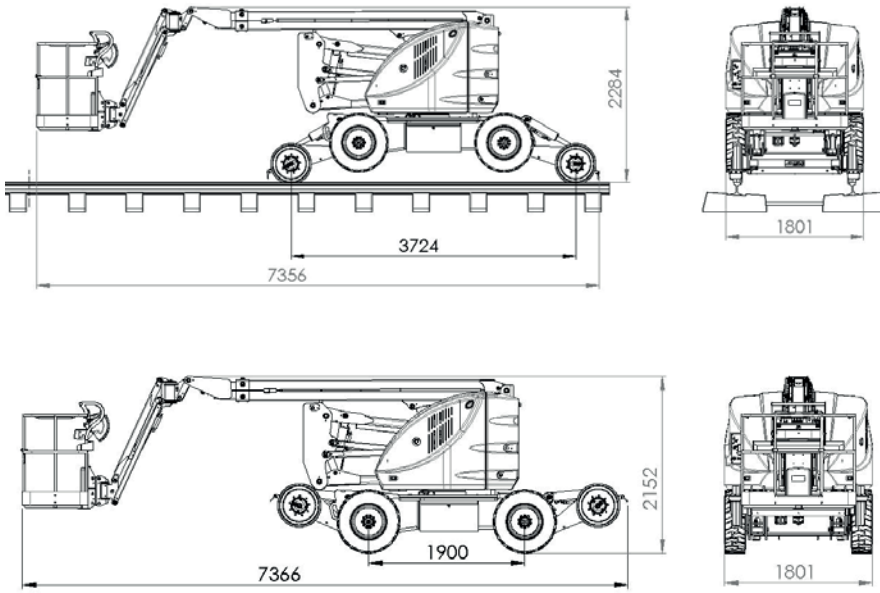


- DEVERS MAXI AUTORISÉ SUR RAIL
200 mm (8')



À RETENIR

- Grande hauteur et grand déport de travail
- Utilisation sur pneus
- Transmission hydrostatique
- Commandes proportionnelles
- Acheminement sans mise hors tension de la caténaire



CARACTÉRISTIQUES

Sur rail

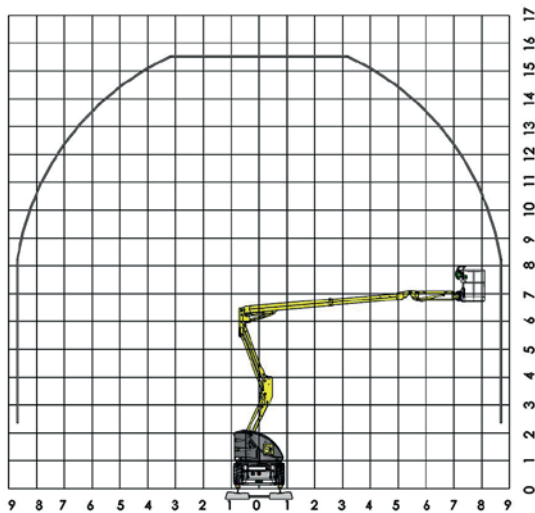
• Longueur	7,36 m
• Largeur	1,80 m
• Hauteur	2,28 m
• Empattement	3,72 m

Sur route

• Longueur	7,37 m
• Longueur position transport	5,80 m
• Largeur	1,80 m
• Hauteur	2,15 m
• Empattement	1,90 m
• Garde au sol	0,28 m
• Poids en ordre de marche	8 300 kg

Capacités

• Charge utile	230 kg
• Nombre d'opérateurs max. dans le panier	2
• Largeur panier	1,35 m
• Longueur panier	0,75 m



ÉQUIPEMENTS

Moteur / transmission

- Moteur Diesel 28 kW
- Transmission hydrostatique

Freinage

- Frein négatif sur les 4 roues fer

Châssis

- Acier mécano-soudé
- 2 dispositifs de remorquage de secours

Électrique

- Circuit 12 V
- Projecteurs AV / AR
- Feux de voies pour le sens de marche
- Système de secours
- Composants électriques IP65 / IP67
- Avertisseur sonore
- Gyrophare

Équipement en option

- Roues fer profil UIC
- Géolocalisation

